



NKRF – Fagkonferanse juni 2009

God selskapsstyring – Bruk av anbefalingene fra KS
Eierforum i selskapskontroll

Øyvind Schage Førde, advokat Nedre Romerike
distriktsrevisjon



Disposisjon

- Bakgrunn
- Nærmere om anbefalingene
- Praktisk gjennomføring
- Erfaringer

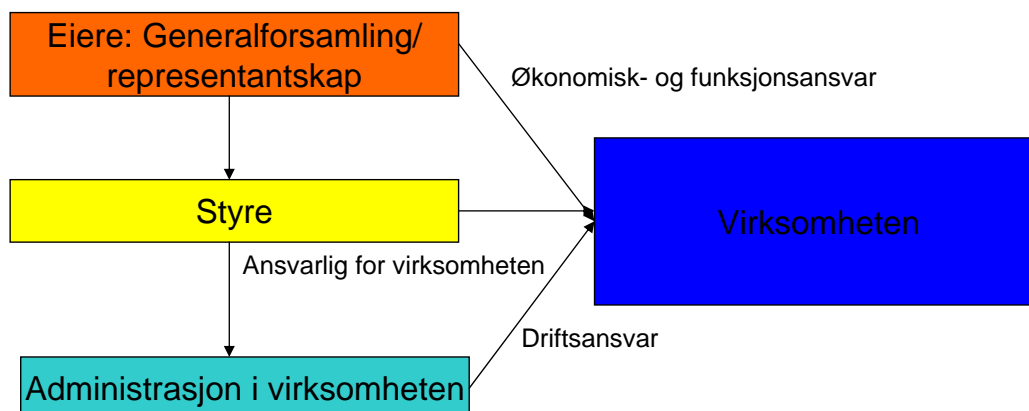
Bakgrunn - Eierstyring

- Eierstyring?
 - Nytt begrep
 - Økende fokus på eierskap – Tidligere Corporate governance, ofte forbundet med Company Social Responsibility
 - Skille offentlig privat? Den offentlige samfunnsansvarsrollen
 - Kilder – KS anbefalinger, Norsk std., OECD, elementer av dette i aksje-og kommuneloven

NKRF 17. juni 2009

Nedre Romerike distriktsrevisjon

Bakgrunn - Eierstyring involverer flere nivå i virksomheten



NKRF 17. juni 2009

Nedre Romerike distriktsrevisjon

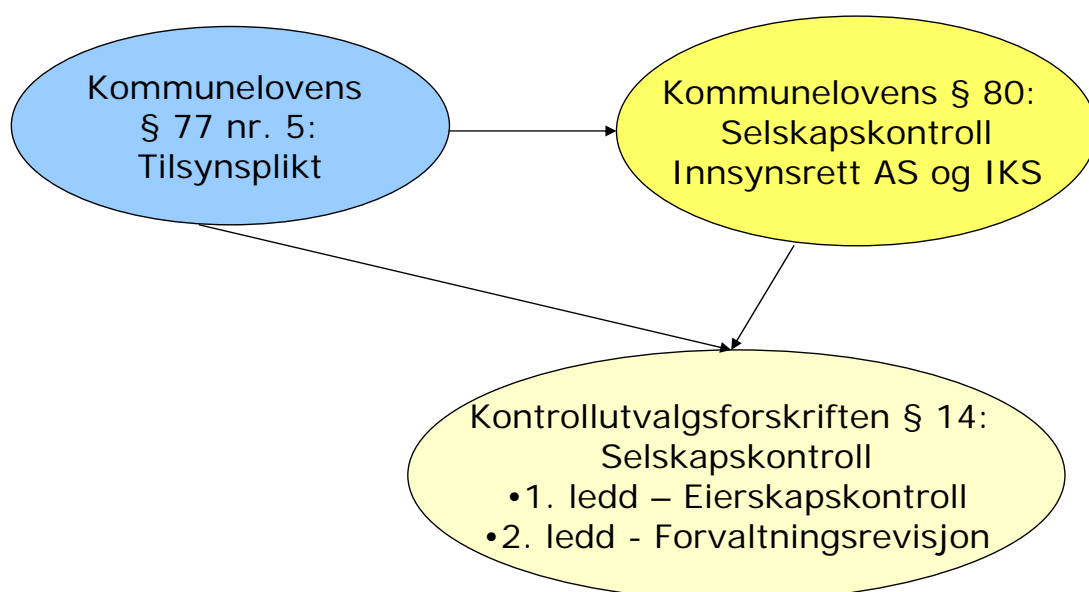
Bakgrunn - Nærmere om selskapskontroll

- Lovpålagt plikt for kontrollutvalg til å gjennomføre selskapskontroll
 - Aksjeselskap
 - IKS
- Formål: Å sikre en forsvarlig oppfølging av kommunenes eierinteresser
- Hensyn:
 - Samfunnsinteressen (hovedsaken)
 - Ressurser
 - Ansvar

NKRF 17. juni 2009

Nedre Romerike distriktsrevisjon

Bakgrunn – Rettslig plassering av selskapskontroll



NKRF 17. juni 2009

Nedre Romerike distriktsrevisjon



KS anbefalinger

- Bakgrunn
 - Kun anbefaling – mot offentlig eierskap, mest kjente, behov for best practice
 - Oppdateres løpende
 - Kompetent gruppe



KS anbefalinger

- "Comply or explain"
- Favner videre enn bestemmelsen om selskapskontroll for IKS og AS
- Generelle
- Kan virke omfattende
 - Ofte små virksomheter, små kommuner, begrenset økonomisk- og kompetent ressurstillgang



Nærmere om sentrale anbefalinger

<u>Innholdsfortegnelse</u>	
Forord	2
Kap 1. Innledning – Kommunalt eide selskap og foretak	4
Kap 2. Anbefalinger om eierstyring, selskapsledelse og kontroll	6
Nr. 1 Obligatorisk opplæring av og informasjon til folkevalgte	6
Nr. 2 Utarbeidelse av eierskapsmeldinger	6
Nr. 3 Utarbeidelse og revidering av selskapsstrategi og selskapsavtale/vedtekter	7
Nr. 4 Vurderinger og valg av selskapsform	8
Nr. 5 Fysisk skille mellom monopol og konkurransevirkosomhet	8
Nr. 6 Eierdokumenter som grunnlag for selskaps- og forvaltningskontroll	9
Nr. 7 Sammensetning og funksjon til eierorgan	9
Nr. 8 Eiers krav til profesjonelle styre i kommunal sektor	10
Nr. 9 Gjennomføring av eiermøter	11
Nr. 10 Valgkomité for styreutnevning i aksjeselskap og interkommunale selskaper	11
Nr. 11 Rutiner for kompetansevurdering av selskapsstyrene	12
Nr. 12 Styresammensetning i konsernmodell	13
Nr. 13 Oppnevning av vararepresentanter	13
Nr. 14 Habilitetsvurderinger og politisk representasjon i styrene	13
Nr. 15 Kjønnrepresentasjon i styrene	14
Nr. 16 Godtgjøring til styremedlemmer	15
Nr. 17 Arbeidsgivertilhørighet i selvstendige rettssubjekter	16
Nr. 18 Utarbeidelse av etiske retningslinjer	16
Nr. 19 Åpenhet og klarhet om administrasjonssjefens rolle i kommunale og fylkeskommunale foretak	16



Praktisk gjennomføring - Utgangspunkt

- Må kontrollere på alle nivåer. Ikke tilstrekkelig at man bare går på eierne
- Nødvendig å avstemme informasjon fra eierne med informasjon fra nøkkelpersoner i styret og administrasjon.



Praktisk gjennomføring

- Ingen lovfestede retningslinjer for gjennomføringen
- Behov for å utvikle egne rutiner
- Innhente informasjon
 - Eierne (egenerklæring)
 - Styret (egenerklæring)
 - Administrasjon ved daglig leder (møte)
 - Andre offentlige kilder (søk på nett)



Praktisk gjennomføring – Hvordan bruke KS' anbefalinger i kontrollen

- Tilpasse virksomheten
 - Formålet med virksomheten – finansiell- eller samfunnsfunksjon
 - Hvilket marked eller funksjon har virksomheten
 - Størrelsen på organisasjonen
 - Det økonomiske omfanget av virksomheten
 - Eiersammensetningen



Praktisk gjennomføring – Hvordan bruke KS' anbefalinger i kontrollen

- I vurderingen bl.a. ta hensyn til
 - Forutsetningene for etablering av eierkompetanse
 - Økonomi
 - Personal
 - Virksomhetens
 - Rolle som samfunnsfunksjon
 - Størrelse
 - Andre hensyn
 - Hva er gjort?



Innspill til utforming av rapport

- Negativ tilnærming
- Forutsett de grunnleggende fakta om virksomheten kjent
- Påpek positive funn



Erfaringer - funn

- Manglende etablering av strategier
- Manglende oppfølging av strategier fra eierne
- Manglende styreinstruks
- Manglende etablering av kontrollrutiner
- Brudd på vedtekter
- Spørsmål om brudd på selvkostreglene
- Manglende kunnskap hos eierne
- Usikkerhet hos administrasjonen i selskapet om hvem som representerer eierne

NKRF 17. juni 2009

Nedre Romerike distriktsrevisjon



Erfaringer - prosess

- Varierende kompetanse hos eiere
- Varierende engasjement hos eiere
- Varierende rolleforståelse hos eiere
- Politisk oppfølging

NKRF 17. juni 2009

Nedre Romerike distriktsrevisjon



-
- Velkommen til NKRFs kurs i selskapskontroll 29. oktober 2009 på Gardermoen.
 - Påmeldingsfrist 24. september 2009